

AMANOTE : UN BON OUTIL POUR ENCOURAGER ET OPTIMISER LA PRISE DE NOTES EN ESA ?

EVE BOUYER,

SERVICE D'AIDE À LA RÉUSSITE

ÉCOLE SUPÉRIEURE DES ARTS SAINT-LUC BRUXELLES



INTRODUCTION : LES ESA

- ▶ Les ESA (écoles supérieures des arts) demandent à leurs étudiant·es de combiner créativité, savoir-faire et capacités d'apprentissage
- ▶ Elles sont obligées de faire passer des épreuves d'admission à leurs futur·es étudiant·es
 - ▶ Le taux d'admission à l'issue de ces épreuves varie beaucoup selon les ESA

INTRODUCTION : LES ESA

- ▶ Bon nombre d'étudiant·es qui choisissent de faire des études dans une ESA soit n'ont pas du tout envie soit ne se sentent pas capables de mémoriser des grandes quantités de théorie
- ▶ Pour 7 de nos 8 cursus de niveau bachelier, plus ou moins 2/3 des activités d'apprentissage sont de l'ordre de la pratique créative

EXEMPLE DE GRILLE HORAIRE DE L'UN DE NOS HUIT CURSUS

PRATIQUE
CRÉATIVE

Ecole supérieure des Arts Saint-Luc Bruxelles
Année académique 2022-2023

12-09-22 11:40

Horaire du 2^e quadrimestre

UE = Unité d'enseignement

Heures	Lundi	Mardi	Mercredi	Jeudi	Vendredi
1			UE01 Atelier Mme VANDENDAELEN M. FERRACINI	UE03 Dessin/ Des. d'architecture Mme BRISON Groupe A	UE01 Atelier Mme VANDENDAELEN M. FERRACINI
8.00					
9.00			M 4 5	Local informatique M 2 3	M 4 5
2		UE02 Design mobilier et objet Mme BALTHAZAR M. MATHIEU	UE01 Atelier Mme VANDENDAELEN M. FERRACINI	UE03 Dessin/ Des. d'architecture Mme BRISON Groupe A	UE01 Atelier Mme VANDENDAELEN M. FERRACINI
9.00					
10.00		M 4 5	M 4 5	Local informatique M 2 3	M 4 5
3	UE04 Couleur/Architecture et espace Mme BALTHAZAR M. MATHIEU	UE02 Design mobilier et objet Mme BALTHAZAR M. MATHIEU	UE01 Atelier Mme VANDENDAELEN M. FERRACINI	UE08 TT/ Création d'intérieurs Mme VANDENDAELEN	UE01 Atelier Mme VANDENDAELEN M. FERRACINI
10.00					
11.00	M 4 5	M 4 5	M 4 5	M 4 5	M 4 5
4	UE04 Couleur/Architecture et espace Mme BALTHAZAR M. MATHIEU	UE02 Design mobilier et objet Mme BALTHAZAR M. MATHIEU	UE01 Atelier Mme VANDENDAELEN M. FERRACINI	UE08 TT/ Création d'intérieurs Mme VANDENDAELEN	UE01 Atelier Mme VANDENDAELEN M. FERRACINI
11.00					
12.00	M 4 5	M 4 5	M 4 5	M 4 5	M 4 5
5	UE04 Couleur/Architecture et espace Mme BALTHAZAR M. MATHIEU	Plage horaire réservée pour les réunions		UE08 TT/ Constr. Théorie Mme VANDENDAELEN	
12.00					
13.00	M 4 5			M 4 5	
6			UE09 HAA/ Mobilier Mme ALMEIDA CRUZ C11 - AI1		
13.00					
14.00			(Rue d'Irlande 58) Auditoire 4		
7	UE03 Dessin/ DME M. ROUSSEL	UE09 HAA/ Art architecture Mme BOUYER C11 - DTA1	UE09 HAA/ Mobilier Mme ALMEIDA CRUZ C11 - AI1	UE04 TT/ Infographie M. ROGER Gr.B M 2 3 UE03 Dessin/ DME M. ROUSSEL Gr.A M 1 4	
14.00					
15.00	M 0 5	(Rue d'Irlande 58) Auditoire 3	(Rue d'Irlande 58) Auditoire 4		
8	UE03 Dessin/ DME M. ROUSSEL	UE09 HAA/ Art architecture Mme BOUYER C11 - DTA1		UE04 TT/ Infographie M. ROGER Gr.B M 2 3 UE03 Dessin/ DME M. ROUSSEL Gr.A M 1 4	
15.00					
16.00	M 0 5	(Rue d'Irlande 58) Auditoire 3			
9		UE10 SHS/ Philosophie Mme SEYS		UE03 Dessin/ DME M. ROUSSEL Gr.B M 1 4	
16.00					
17.00		(Rue d'Irlande 58) Auditoire 1			
10		UE10 SHS/ Philosophie Mme SEYS		UE03 Dessin/ DME M. ROUSSEL Gr.B M 1 4	
17.00					
18.00		(Rue d'Irlande 58) Auditoire 1			

CREATION D'INTERIEURS (CI)

CI Bloc1

EXEMPLE DE GRILLE HORAIRE DE L'UN DE NOS HUIT CURSUS

Ecole supérieure des Arts Saint-Luc Bruxelles
Année académique 2022-2023

12-09-22 11:40

Horaire du 2^e quadrimestre

UE = Unité d'enseignement

Heures	Lundi	Mardi	Mercredi	Jeudi	Vendredi
1			UE01 Atelier Mme VANDENDAELEN M. FERRACINI	UE03 Dessin/ Des. d'architecture Mme BRISON Groupe A	UE01 Atelier Mme VANDENDAELEN M. FERRACINI
8.00					
9.00			M 4 5	Local informatique M 2 3	M 4 5
2		UE02 Design mobilier et objet Mme BALTHAZAR M. MATHIEU	UE01 Atelier Mme VANDENDAELEN M. FERRACINI	UE03 Dessin/ Des. d'architecture Mme BRISON Groupe A	UE01 Atelier Mme VANDENDAELEN M. FERRACINI
9.00					
10.00		M 4 5	M 4 5	Local informatique M 2 3	M 4 5
3	UE04 Couleur/Architecture et espace Mme BALTHAZAR M. MATHIEU	UE02 Design mobilier et objet Mme BALTHAZAR M. MATHIEU	UE01 Atelier Mme VANDENDAELEN M. FERRACINI	UE08 TT/ Création d'intérieurs Mme VANDENDAELEN	UE01 Atelier Mme VANDENDAELEN M. FERRACINI
10.00					
11.00	M 4 5	M 4 5	M 4 5	M 4 5	M 4 5
4	UE04 Couleur/Architecture et espace Mme BALTHAZAR M. MATHIEU	UE02 Design mobilier et objet Mme BALTHAZAR M. MATHIEU	UE01 Atelier Mme VANDENDAELEN M. FERRACINI	UE08 TT/ Création d'intérieurs Mme VANDENDAELEN	UE01 Atelier Mme VANDENDAELEN M. FERRACINI
11.00					
12.00	M 4 5	M 4 5	M 4 5	M 4 5	M 4 5
5	UE04 Couleur/Architecture et espace Mme BALTHAZAR M. MATHIEU			UE08 TT/ Constr. Théorie Mme VANDENDAELEN	
12.00					
13.00	M 4 5	Plage horaire réservée pour les réunions		M 4 5	
6			UE09 HAA/ Mobilier Mme ALMEIDA CRUZ C11 - AI1		
13.00					
14.00			(Rue d'Irlande 58) Auditoire 4		
7	UE03 Dessin/ DME M. ROUSSEL	UE09 HAA/ Art architecture Mme BOUYER C11 - DTA1	UE09 HAA/ Mobilier Mme ALMEIDA CRUZ C11 - AI1	UE04 TT/ Infographie M. ROGER Gr.B M 2 3 UE03 Dessin/ DME M. ROUSSEL Gr.A M 1 4	
14.00					
15.00	M 0 5	(Rue d'Irlande 58) Auditoire 3	(Rue d'Irlande 58) Auditoire 4		
8	UE03 Dessin/ DME M. ROUSSEL	UE09 HAA/ Art architecture Mme BOUYER C11 - DTA1		UE04 TT/ Infographie M. ROGER Gr.B M 2 3 UE03 Dessin/ DME M. ROUSSEL Gr.A M 1 4	
15.00					
16.00	M 0 5	(Rue d'Irlande 58) Auditoire 3			
9		UE10 SHS/ Philosophie Mme SEYS		UE03 Dessin/ DME M. ROUSSEL Gr.B M 1 4	
16.00					
17.00		(Rue d'Irlande 58) Auditoire 1			
10		UE10 SHS/ Philosophie Mme SEYS		UE03 Dessin/ DME M. ROUSSEL Gr.B M 1 4	
17.00					
18.00		(Rue d'Irlande 58) Auditoire 1			

PRATIQUE
CRÉATIVE

PRISE DE
NOTES
ACTIVE

CREATION D'INTERIEURS (CI)

CI Bloc1

LA PRISE DE NOTES EN ESA

- ▶ A l'ESA Saint-Luc Bruxelles, il y a relativement peu de cours demandant une prise de notes active
 - ▶ Les étudiant·es n'expérimentent pas de phase d'apprentissage passant par la prise de notes intensive
 - ▶ Une partie des étudiant·es se disent que la théorie ne représente qu'une petite partie de leur cursus et la font passer au second plan
 - ▶ Une partie des étudiant·es « ne prennent pas le pli » de la prise de notes et pensent qu'elle est facultative

LA PRISE DE NOTES EN ESA

- ▶ Résultat : on constate une grande proportion d'échecs concentrée dans les seuls cours théoriques
- ▶ Beaucoup d'étudiant·es trainent des « casseroles » et doivent prendre une année supplémentaire pour terminer leurs cursus, parfois pour un ou deux cours à 2 ECTS
- ▶ Les étudiant·es qui comprennent un peu tard qu'ils doivent prendre des notes pour espérer réussir perdent souvent assez vite leur regain de motivation, n'ayant pas acquis les mécanismes ...

ENJEUX

- ▶ Faire comprendre aux étudiant·es qu'ils ne pourront pas réussir leurs études sans valider les quelques crédits liés aux cours théoriques
- ▶ Faire comprendre aux étudiant·es que la prise de notes les aidera forcément à réussir ces cours théoriques
- ▶ Les motiver à prendre des notes

CONSTATS

- ▶ La prise de notes manuelle reste encouragée par de nombreux spécialistes de l'éducation ! Mais...
- ▶ Force est de constater qu'une part croissante de la population étudiante préfère prendre des notes sur ordinateur ou tablette, voire même sur smartphone
- ▶ ~1/20e de notre population étudiante a des besoins spécifiques (décret inclusif) : pour ces étudiant·es, les notes dactylographiées sont généralement préférées

AMANOTE EN 2 MOTS

- ▶ Start-up liégeoise
 - ▶ *Achetez local ;)*
 - ▶ Service après vente accessible
- ▶ En bref, Amanote permet de prendre des notes en vis-à-vis des slides d'un diaporama (ou des pages d'un syllabus)

OUVERTURE D'AMANOTE

- ▶ Deux possibilités pour ouvrir Amanote
 - ▶ Dans un navigateur internet, à partir du LMS de votre institution (LMS = *learning management system*, tel Moodle)
 - ▶ À partir de la version téléchargée sur ordinateur
NB : pas téléchargeable sur tablette
- ▶ En cas de wifi fluctuant, il est possible de travailler hors connexion

OUVERTURE D'AMANOTE DEPUIS LE LMS MOODLE

AI1 Q2 Histoire et actualité des arts / Art et architecture

Cours Paramètres Participants Notes Rapports Plus ▾

▼ Généralités Tout replier



URL
conférences sur l'Art nouveau

Conférences sur l'Art nouveau, gratuites ou pas chères, qui auront lieu en mars ; il faut réserver au plus vite si vous êtes intéressé-e-s.

▼ 2022-23



FICHER
diaporama Antiquité classique



FICHER
diaporama Moyen Âge



Capture d'écran



▶ Clic sur l'icône Amanote

▶ Ouverture d'une fenêtre dans le navigateur

OUTILS D'AMANOTE

- ▶ Sur la page blanche face à la slide (ou la page de syllabus), l'étudiant·e peut :
 - ▶ prendre des notes comme dans n'importe quel traitement de texte
 - ▶ mettre en forme et surligner ses notes
 - ▶ dessiner
- ▶ Sur la slide, l'étudiant·e peut :
 - ▶ écrire
 - ▶ surligner des mots
 - ▶ dessiner
- ▶ L'étudiant·e peut placer des numéros sur la slide qui font apparaître des numéros correspondant sur la page blanche

OUTILS D'AMANOTE

Enregistrer

Exporter

Editer ▾

Vue ▾

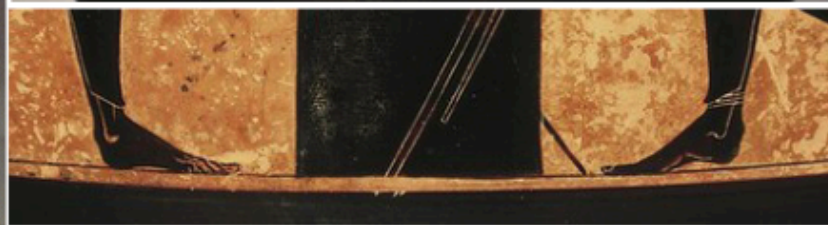
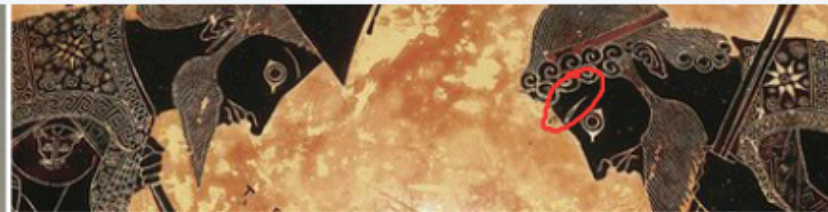
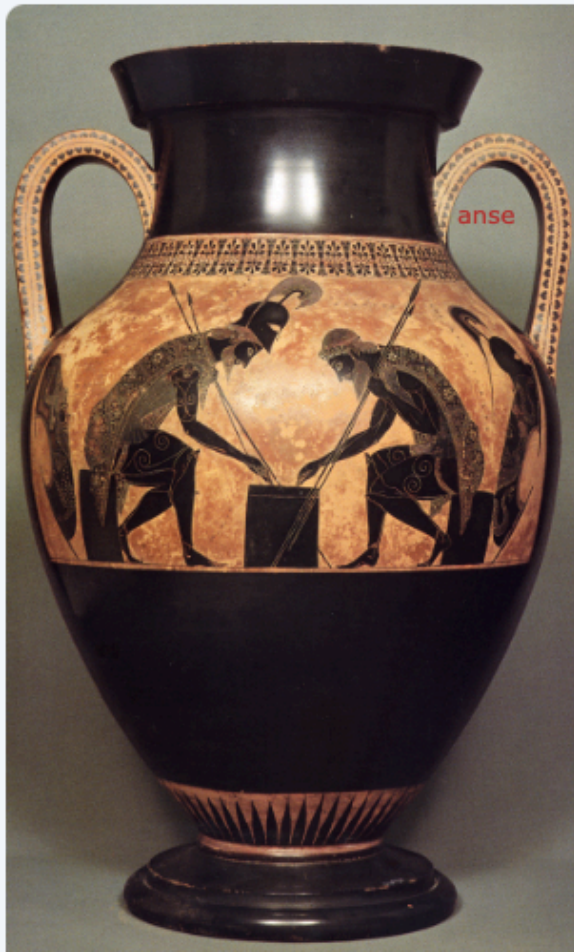
Résumé



Français



A



Exékias, Amphore à figures noires, 540-530 BC, Musées du Vatican

Notes

Discussion



Exékias = un des peintres de vase grecs les plus fameux.
NB : on connaît beaucoup de ces peintres car ils signaient leurs œuvres

Ici c'est un vase à figures noires
Il existe 2 styles : à figures noires et à figures rouges ; le 2e est + récent

Histoire < L'Illiade d'Homère.
Montre deux héros au repos :

1

Achille : LE héros de la guerre de Troie.
Invincible car trempé dans le Styx par sa mère qui le tenait par son talon > talon pas protégé > point faible

2

Ajax. A connu une fin moins honorable...

Ajax est en train de perdre la partie. Plusieurs indices :

- sourcil froncé
- talon pas posé au sol
- poing serré
- casque enlevé

Capture d'écran

10 / 100



OUTILS D'AMANOTE

Enregistrer

Exporter

Editer ▾

Vue ▾

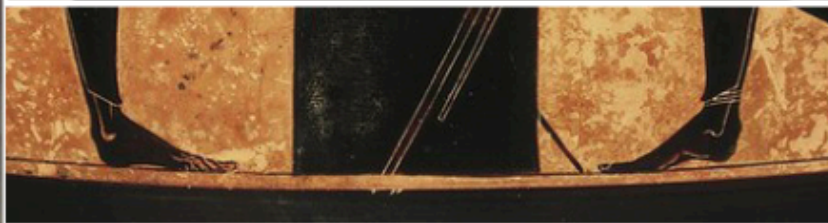
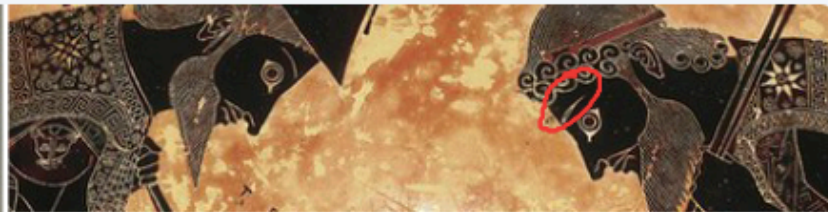
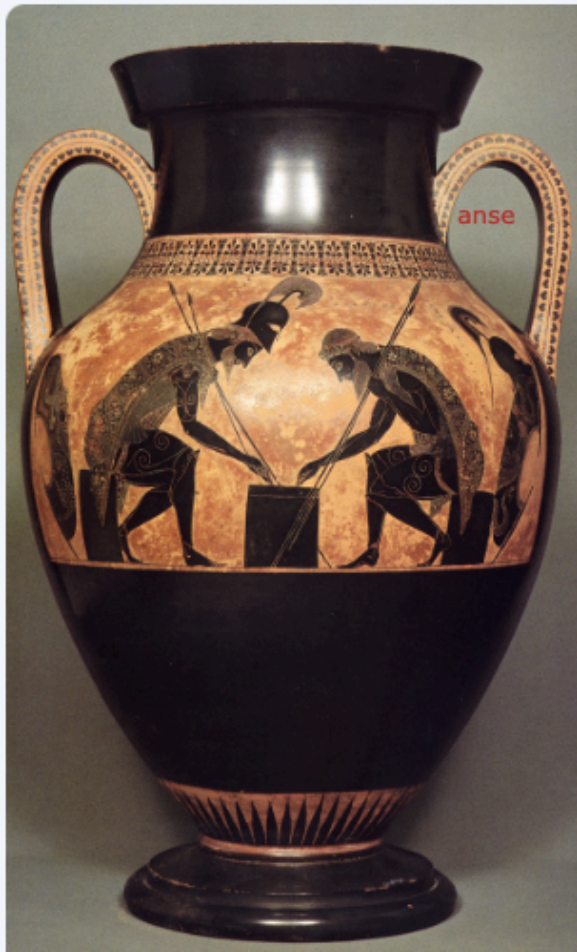
Résumé



Français



A



Exékias, Amphore à figures noires, 540-530 BC, Musées du Vatican

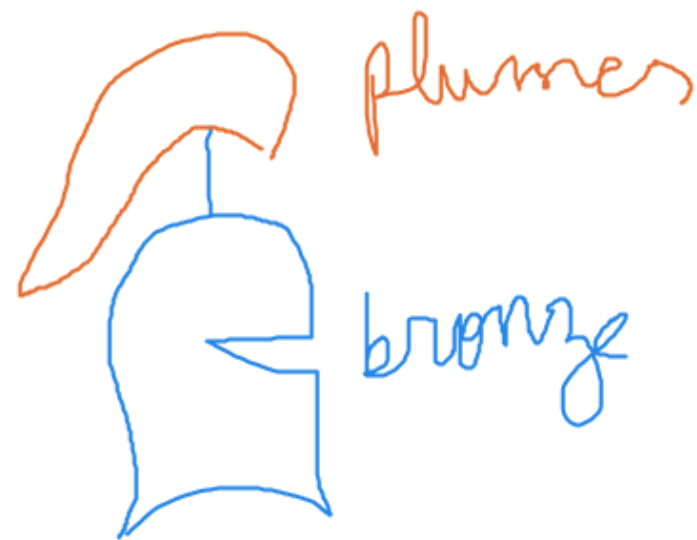
Notes

Discussion



Ajax est en train de perdre la partie. Plusieurs indices :

- sourcil froncé
- talon pas posé au sol
- poing serré
- casque enlevé



Capture d'écran

10 / 100



AUTRES OUTILS D'AMANOTE

- ▶ L'étudiant·e peut cliquer sur des mots des slides et directement ouvrir une fenêtre de recherche Google, Wikipédia ou YouTube
- ▶ L'étudiant·e peut échanger et interagir avec les autres utilisateur·trices d'Amanote qui suivent le cours : partager ses notes, poser des questions, donner des tuyaux ...
- ▶ L'étudiant·e peut exporter ses notes et se créer des syllabi très propres, prêts à être étudiés !

OUTILS D'AMANOTE

The screenshot displays the Amanote application interface. At the top, there is a navigation bar with options: Enregistrer, Exporter, Editer, Vue, and Résumé. The left sidebar contains navigation links: Accueil, Spaces, Inbox, Créer un espace, and Contactez-nous. The main content area shows a note about a vase. The note includes three images of the vase: a full view, a close-up of the figures, and another close-up. The text of the note is as follows:

Exékias, Amphore à figures noires, 540-530 BC, Musées du Vatican

Notes:
Exékias = un des peintres de vase grecs les plus fameux.
NB : on connaît beaucoup de ces peintres car ils signaient leurs oeuvres

Ici c'est un vase à figures noires
Il existe 2 styles : à figures noires et à figures rouges ; le 2e est + récent

Histoire < L'Illiade d'Homère.
Montre deux héros au repos :

1
Achille : LE héros de la guerre de Troie.
Invincible car trempé dans le Styx par sa mère qui le tenait par son talon > talon pas protégé > point faible

2
Ajax. A connu une fin moins honorable...

Ajax est en train de perdre la partie. Plusieurs indices :
- sourcil froncé

At the bottom of the interface, there is a search bar with icons for Google (G), Wikipedia (W), and YouTube (Y). A red circle highlights these icons.

► Rechercher un mot sur Google, Wikipédia ou YouTube

OUTILS D'AMANOTE


The screenshot displays the Amanote application interface. On the left is a sidebar with navigation options: 'Accueil', 'Spaces', 'Inbox', 'Créer un espace', and 'Contactez-nous'. The main area shows a note titled 'Note' with a toolbar containing icons for undo, redo, text color, background color, and text size. The note content features three images of a vase: a full view on the left and two zoomed-in sections on the right. The zoomed-in sections show figures with spears, with red circles highlighting specific details and blue numbers '1' and '2' indicating points of interest. A red circle highlights the 'Discussion' button in the top right of the note editor. Below the note, a 'Discussion' panel is visible, showing a text input area with a rich text editor toolbar, a green 'Envoyer' button, and a message stating 'Il n'y a pas de publication sur cette page.' At the bottom of the interface, there is a 'Capture d'écran' label and a navigation bar with back, search, and page indicators (10 / 100).

► Poser des questions et s'entraider

OUTILS D'AMANOTE

Enregistrer Export

06/03/2025 14:29 Amanote Page 10



Exékias, Amphore à figures noires, 540-530 BC, Musées du Vatican

Notes

Exékias = un des peintres de vase grecs les plus fameux.
NB : on connaît beaucoup de ces peintres car ils signaient leurs œuvres

Ici c'est un vase à figures noires
Il existe 2 styles : à figures noires et à figures rouges ; le 2e est + récent

Histoire < L'Illiade d'Homère.
Montre deux héros au repos :

1
Achille : LE héros de la guerre de Troie.
Invincible car trempé dans le Styx par sa mère qui le tenait par son talon > talon pas protégé > point faible

2
Ajax. A connu une fin moins honorable...

Ajax est en train de perdre la partie. Plusieurs indices :
- sourcil froncé
- talon pas posé au sol
- poing serré
- casque enlevé

https://app.amanote.com/v4.0.34/notes/taking?titleURL=https://moodle.athec.school/token?expDate=1681155375&userid=53&idPath=25491/... 6/7

Exékias, Amphore à figures noires, 540-530 BC, Musées du Vatican

Capture d'écran 10 / 100 >

Imprimer 7 feuilles de papier

Destination Canon MG4200 series

Pages Tous

Copies 1

Mise en page Portrait

Couleur Couleur

Plus de paramètres

Annuler Imprimer

- ▶ Exporter les notes vers pdf ou autre

LIMITES

- ▶ Utile surtout dans les cours théoriques où l'enseignant·e utilise un diaporama mais ne fournit pas de syllabus
- ▶ Il faut que l'enseignant·e fournisse le diaporama avant le cours, ce qui n'est pas toujours évident, notamment pour les cours relatifs à l'actualité de l'art

POTENTIALITES

- ▶ Puisqu'il lie texte et images, Amanote nous semble particulièrement approprié pour les cours théoriques en lien avec l'histoire de l'art et l'analyse de l'image, qui composent presque la moitié du panel de cours théoriques de notre école (c'est le cas dans beaucoup d'ESA)
- ▶ Amanote peut être utilisé non seulement au moment de la prise de note en cours mais aussi pendant les révisions régulières ou le blocus

MERCI POUR VOTRE ATTENTION !